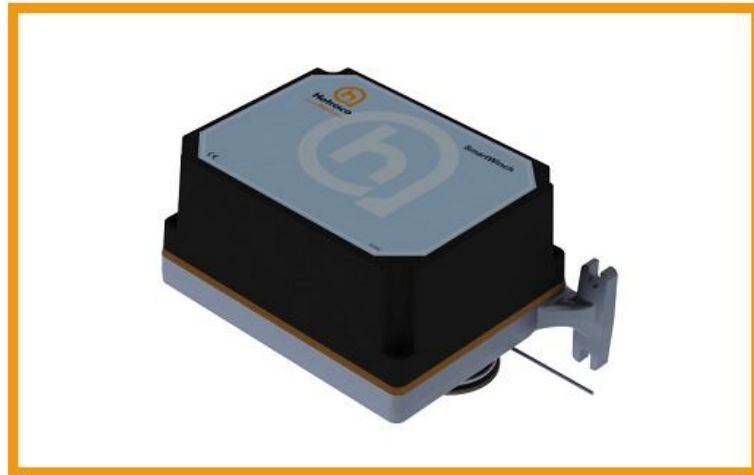




SMARTWINCH csörlőgép baromfitartáshoz

Kezelési utasítás és műszaki tájékoztató



Verzió : 01/hun



POULTRY-TECH
Kereskedelmi és Szolgáltató Kft.

✉ H-2943 Bábolna, Pf.: 37.
Tel. 06 20 388 5550, 5543
Tel. 06 96 526 474
Fax. 06 96 526 475
E-mail: info@poultry-tech.com

HOTRACO SMARTWINCH CSÖRLŐGÉP

1. Általános ismertető

A Hotraco motoros csörlő (típus SMARTWINCH) 24 voltos csörlő motor, mely speciálisan állattartó épületek légbeejtőinek működtetésére lett kifejlesztve, melynél a légbeejtő pozicionálása digitális jel alapján történik.

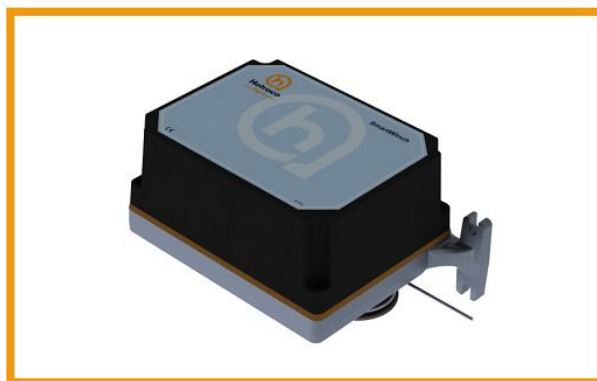
A működtető jel állítható 0 és 10 volt között minimum 2 volt differenciával.

A csörlőgép működtető jelet az ORION/SIRIUS klímavezérlő automatikától

kapja és az alapján szabályozza a légbeejtőket az adott pozícióba.

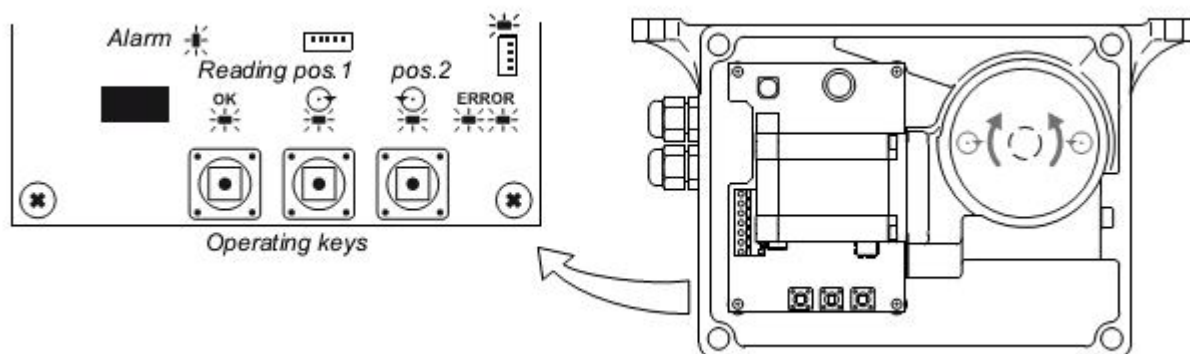
A pozíció szabályozás elektronikus, így nem szükséges kiegészítő végállás kapcsolók használata.

A csörlőgép riasztási kimenettel van ellátva és természetesen beállítható a vésznyitási funkció.

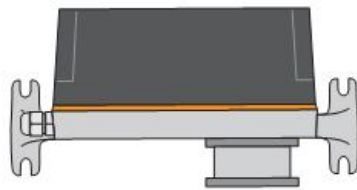


2. POZÍCIÓ BEÁLLÍTÁSA

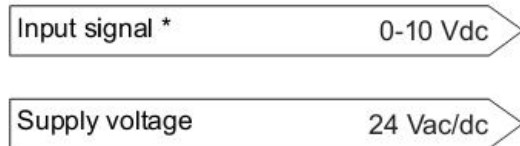
Nagyon egyszerű a csörlőgép pozíciójának beállítása. Először be kell állítani működtetési jelet, majd a csörlő gépet kívánt pozícióba kell állítani, végül a gomb lenyomásával nyugtázzuk a pozíciót.



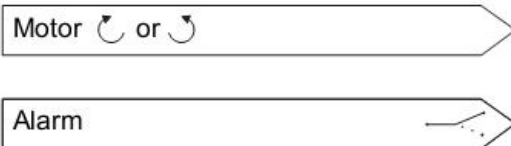
A nyákon elhelyezett LED lámpák mutatják a csörlőgépen a helyzetet.



Bemeneti jel



Motor fordulat jobb/bal



Áramellátás

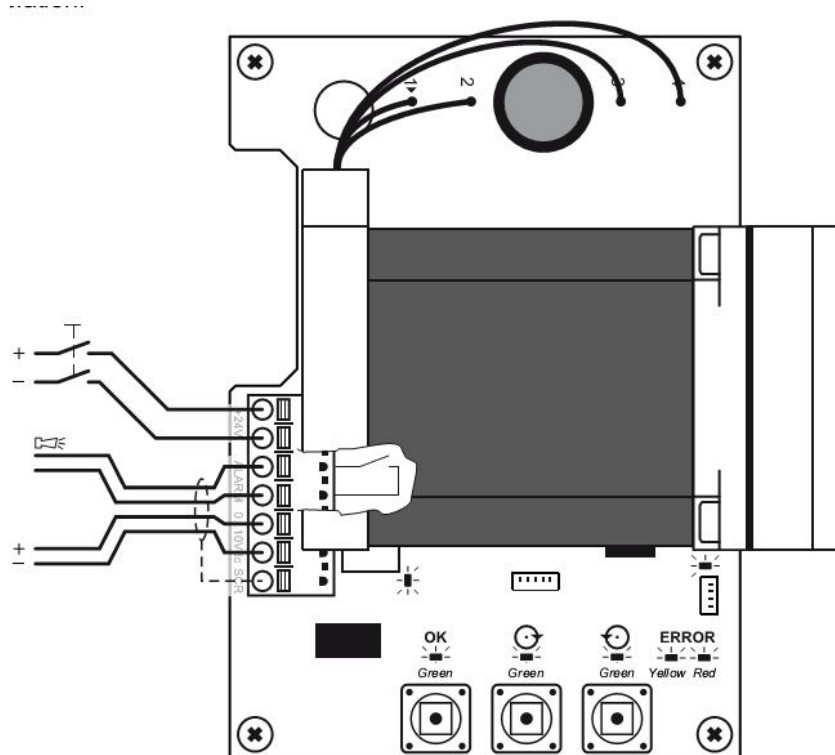
Riasztás

Áramellátás

4 Vac / 24 Vdc ± 10%

Riasztási kimenet

Vezérlő jel



3. TECHNIKAI ADATOK

Tápfeszültség : 24 Vac / 24 Vdc ±10%
 Fogyasztás : 45VA
 Vezérlő jel érték : 0-10 Vdc / 10-0 Vdc
 Riasztási jel : 24 Vac/dc, 0.5A

Motor : lépéses motor
 Késleltetés : i = 200

Maximum nyomaték a tengelyen : 52,4 Nm
 Fordulatszám a tengelyen : 0.84 min⁻¹
 Maximum húzó erő : 1600 N (160 kg)

Olvasási tartomány : 1/20-25 fordulat
 Működési tartomány kábel dobbal : 1.1-180 cm (3 mm átmérőjű kábelnél)

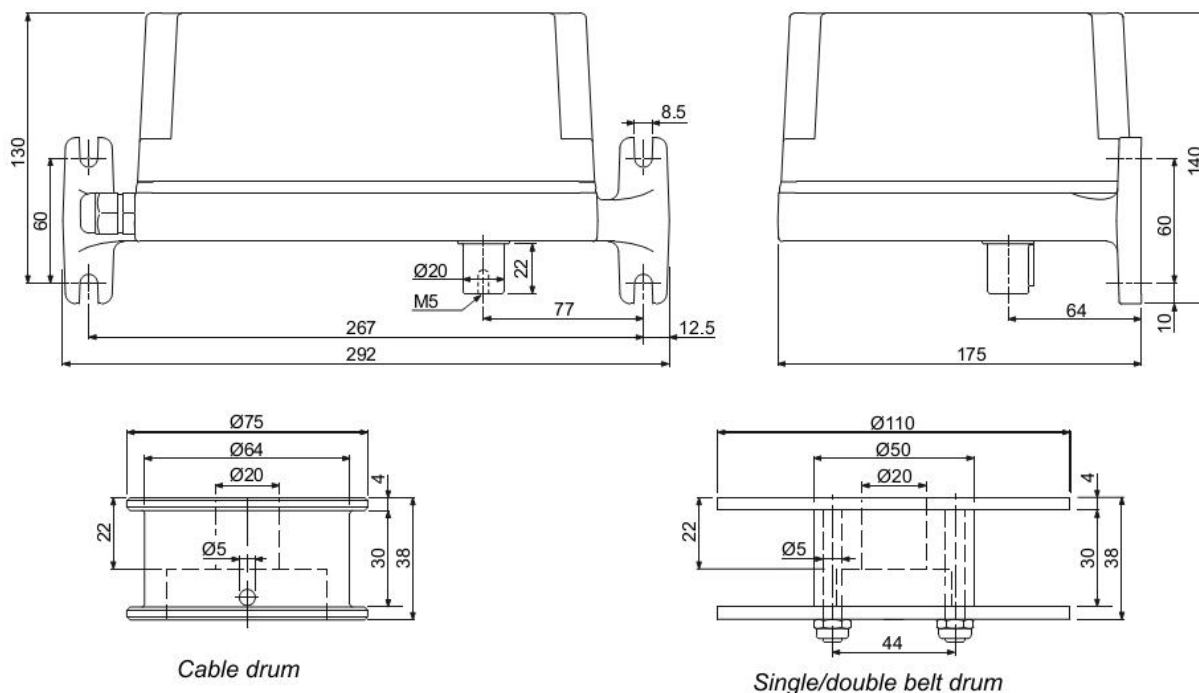
Működési tartomány hevederes dobbal : 0,9-100 cm
 Működési sebesség kábel dobbal : 17cm/perc (3 mm átmérőjű kábelnél)
 Működési sebesség hevederes dobbal : 13-29 cm / perc

CE direktívák

EMC : 2004 / 108 / EC
 Alacsony feszültség : 2006 / 95 / EC

Mechanikai adatok

Működési hőmérséklet : 0...40 °C
 Súly : 6 kg



Smartwinch csörlőgép alkatrészei alapanyagainak listája

<u>Alkatrész</u>	<u>Alapanyag</u>	<u>Veszélyes anyag tart.</u>	<u>Külön kezelést</u>
Készülék ház:	öntött alumínium	nincs	nem igényel
motor:	acél	nincs	nem igényel
	réz huzal tekercselés	nincs	nem igényel
tengely,	acél	nincs	nem igényel
csapágy	acél	nincs	nem igényel

Hulladékkezelés:

A hulladékká vált berendezést elkülönítetten kell gyűjteni és az a települési hulladékkal együtt nem helyezhető el azonos gyűjtőedénybe.

A berendezés nem tartalmaz olyan alkatrészt, amely hulladékká válását követően veszélyes hulladéknak minősül.

A berendezés nem igényel különleges kezelést.

A hulladékká vált berendezés vagy bármely alkatrészének hulladékként történő kezelését az érvényes jogszabályok szerint kell végezni **(197/2014. (VIII. 1.) Korm. rendelet)**.

A keletkezett hulladék kezelésével, elhelyezésével kapcsolatban keresse a begyűjtő és hasznosító társaságokat.

**A 197/2014. (VIII. 1.) Korm. rendelet 26.§ (1) alapján
A hulladékká vált elektromos és elektronikus berendezés kezelése során eltávolítandó
anyagok jegyzéke**

1. A hulladékká vált elektromos, elektronikus berendezésből az alábbi alkatrészeket, tartozékokat, összetevőket kell eltávolítani:

- d) a mobiltelefonok nyomtatott áramköri lapjait általánosan, továbbá egyéb eszközök nyomtatott áramköreit, ha a nyomtatott áramköri lap felülete nagyobb, mint 10 cm²;**

NYOMTATOTT ÁRAMKÖR

A környezeti szempontokra, az újrafelhasználás és az újrafeldolgozás kívánatos voltára való tekintettel a fentiekben foglaltakat úgy kell alkalmazni, hogy az ne akadályozza meg az elektromos, elektronikus berendezés vagy a berendezés egyes összetevőinek környezetvédelmi szempontból megfelelő újrahasználatát és újrafeldolgozását.

POULTRY-TECH

Kereskedelmi és Szolgáltató Kft.

✉ H-2943 Bábolna, Pf.: 37.
Tel. 06 20 388 5550, 5543
Tel. 06 96 526 474
Fax. 06 96 526 475
E-mail: info@poultry-tech.com

